

ГРАФИЧЕСКОЕ ОПИСАНИЕ
местоположения границ публичного сервитута

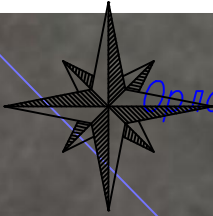
Реконструкция участка (части) линейного объекта систем газоснабжения федерального значения «Газопровод-отвод к ГРС Кромы-Орел-1»
(наименование объекта, местоположение границ которого описано (далее - объект))

Раздел 1

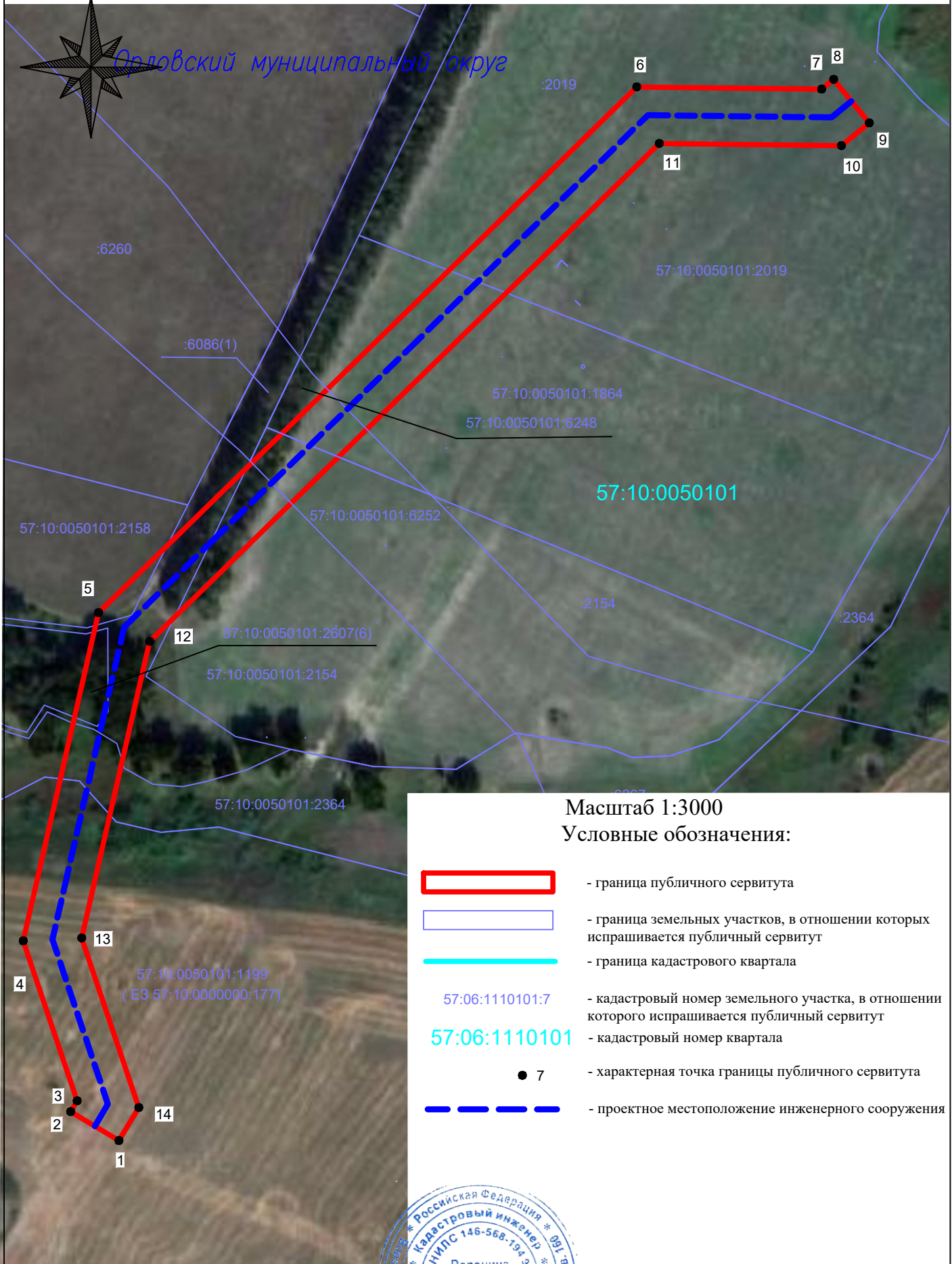
Сведения об объекте		
№ п/п	Характеристики объекта	Описание характеристик
1	2	3
1	Местоположение объекта	Орловская область, муниципальный округ Орловский
2	Площадь объекта +/- величина погрешности определения площади (Р+/- Дельта Р)	28275 кв.м ± 34.05 кв.м
3	Иные характеристики объекта	<p>Вид объекта реестра границ: Граница публичного сервитута Кадастровый номер квартала: 57:10:0050101</p> <p>Орган, принявший решение об установлении публичного сервитута: Министерство энергетики РФ</p> <p>Цель установления публичного сервитута: реконструкция участка (части) линейного объекта систем газоснабжения федерального значения «Газопровод-отвод к ГРС Кромы-Орел-1»</p> <p>Срок публичного сервитута: публичный сервитут устанавливается на срок 4 месяца</p> <p>Обладатель публичного сервитута: Юридическое лицо, зарегистрированное в Российской Федерации ФКУ Упрдор «Москва-Харьков» 302001, г. Орел, ул. Комсомольская, 15.</p> <p>ел. (4862) 750-769</p> <p>Email: doroga@uprdor-m2.ru</p> <p>в соответствии с п.8 ст.39.43 ЗК РФ, публичный сервитут считается установленным со дня внесения сведений о нем в Единый государственный реестр недвижимости</p>

N

Схема расположения границ публичного сервитута










Орловский муниципальный округ



Масштаб 1:3000

Условные обозначения:

-  - граница публичного сервитута
-  - граница земельных участков, в отношении которых испрашивается публичный сервитут
-  - граница кадастрового квартала
-  57:06:1110101:7 - кадастровый номер земельного участка, в отношении которого испрашивается публичный сервитут
-  57:06:1110101 - кадастровый номер квартала
-  7 - характерная точка границы публичного сервитута
-  - проектное местоположение инженерного сооружения



Кадастровый инженер

/И.И.Воронина/

Дата 19.03.2025г.