

**ГРАФИЧЕСКОЕ ОПИСАНИЕ**  
местоположения границ публичного сервитута

Реконструкция участка (части) линейного объекта систем газоснабжения федерального значения «Кабельная линия связи газопровода к г.Орел»  
(наименование объекта, местоположение границ которого описано (далее - объект))

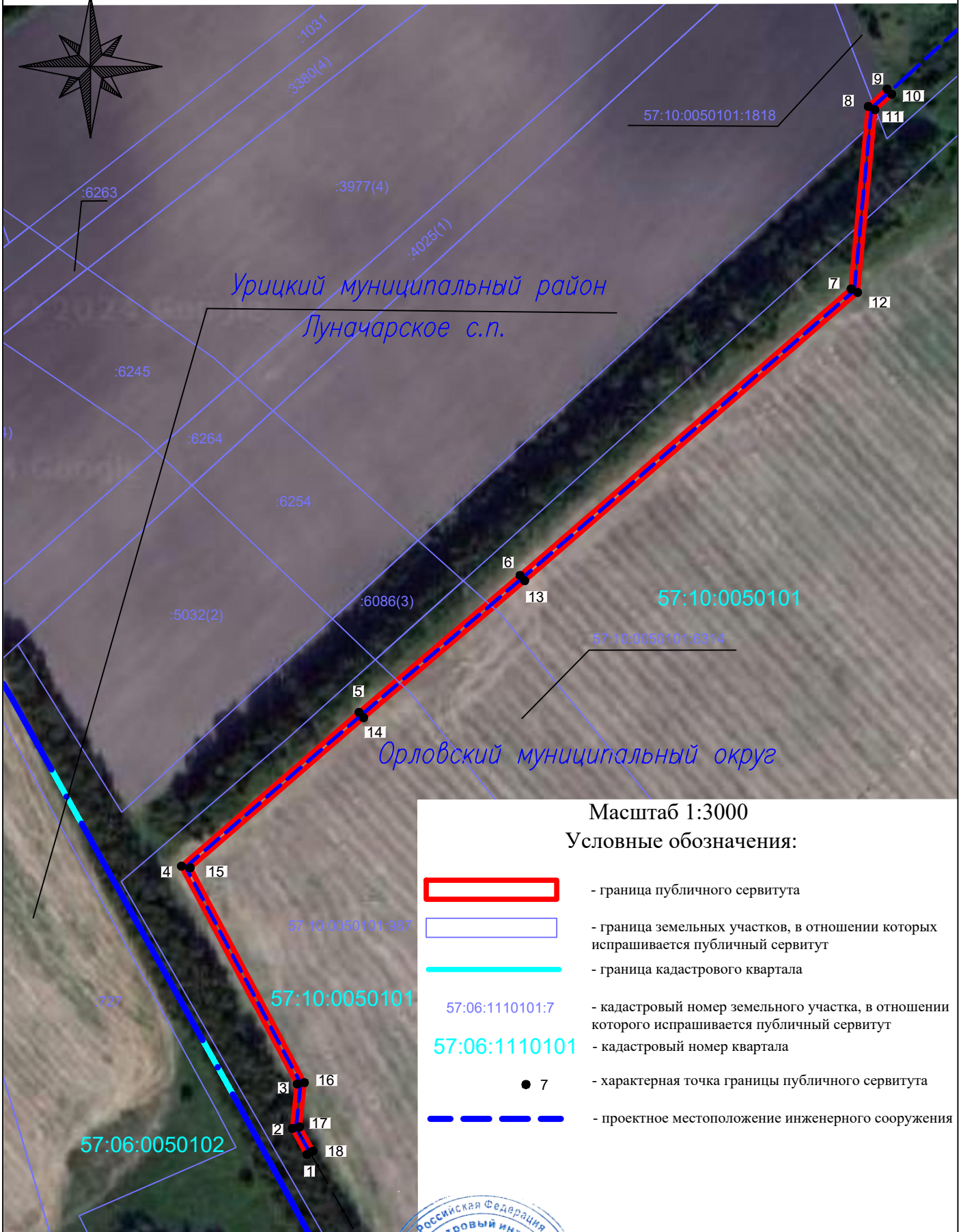
Раздел 1

| Сведения об объекте |  |  |
|---------------------|--|--|
| № п/п               | Характеристики объекта   | Описание характеристик   |
| 1                   | 2  | 3  |
| 1                   | Местоположение объекта   | Орловская область, муниципальный округ Орловский   |
| 2                   | Площадь объекта +/- величина погрешности определения площади (P+/- Дельта P) | 3273 кв.м ± 11.91 кв.м   |
| 3                   | Иные характеристики объекта  | <p>Вид объекта реестра границ: Граница публичного сервитута<br/>Кадастровый номер квартала: 57:10:0050101<br/>Орган, принявший решение об установлении публичного сервитута: Министерство энергетики РФ<br/>Цель установления публичного сервитута: реконструкция участка (части) линейного объекта систем газоснабжения федерального значения «Кабельная линия связи газопровода к г.Орел»<br/>Срок публичного сервитута: публичный сервитут устанавливается на срок 4 месяца<br/>Обладатель публичного сервитута: Юридическое лицо, зарегистрированное в Российской Федерации<br/>ФКУ Упрдор «Москва-Харьков»<br/>302001, г. Орел, ул. Комсомольская, 15.<br/>ел. (4862) 750-769<br/>Email: doroga@uprdor-m2.ru</p> <p>в соответствии с п.8 ст.39.43 ЗК РФ, публичный сервитут считается установленным со дня внесения сведений о нем в Единый государственный реестр недвижимости</p> |










N

# Схема расположения границ публичного сервитута



Масштаб 1:3000

Условные обозначения:

-  - граница публичного сервитута
-  - граница земельных участков, в отношении которых испрашивается публичный сервитут
-  - граница кадастрового квартала
-  57:06:1110101:7 - кадастровый номер земельного участка, в отношении которого испрашивается публичный сервитут
-  57:06:1110101 - кадастровый номер квартала
-  7 - характерная точка границы публичного сервитута
-  - проектное местоположение инженерного сооружения



Кадастровый инженер

/И.И.Воронина/

Дата 19.03.2025г.